

ANNA STEFANI



Tutti gli STANDARD

Con la sempre maggiore diffusione di Xml come formato di interscambio dei dati, per le aziende diventa fondamentale individuare nuovi strumenti in grado di integrare le attività di sviluppo degli schemi e dei fogli di stile con la realizzazione dei contenuti.

STYLUS STUDIO 5.0 RAPPRESENTA LA SOLUZIONE IDEALE PER I PROFESSIONISTI DEL WEB, IN QUANTO OFFRE AGLI SVILUPPATORI STRUMENTI AVANZATI DI CREAZIONE E GESTIONE DI DOCUMENTI XML.

L'applicativo permette di produrre a mano e velocemente un codice Xml pulito senza dover affidare il controllo ad alcun ambiente visuale. Grazie alla funzionalità Sense:X autocompletion, il programma è in grado di completare automaticamente i tag introdotti dall'utente e di fornire suggerimenti sulla sintassi attraverso una Drop down list.

SONIC SOFTWARE STYLUS STUDIO 5.0 *Un editor Xml*

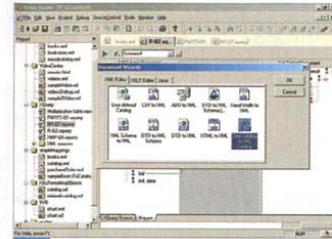
La novità più interessante è comunque data dall'editor e debugger Xquery, sviluppato sulla base delle ultime specifiche del World Wide Web Consortium (W3c), che consente di scrivere query Xml complesse con funzioni di join, ordinamento, raggruppamento e applicazione di filtri, e di verificarne i tempi di esecuzione. L'operazione vie-

PC

STYLUS STUDIO 5.0

PREZZO: EURO 540,00 (Iva inclusa)
CONTATTO: Sonic Software
Tel: 02 640006250
Email: info-it@sonicsoftware.com
Web: www.sonicsoftware.com

PRO: Flessibilità, facilità di utilizzo e funzionalità avanzate.
CONTRO: Richiede una conoscenza preliminare della sintassi Xml, Xsl, Xslt, Xquery e Soap.



IL MAPPER XQUERY L'editor consente di generare in automatico delle istruzioni Xquery per analizzare e interrogare database, trascinando dei collegamenti tra fonti dati Xml e target Xml.

ne semplificata dal mapper visuale, che consente di tracciare con semplicità i link tra le fonti dati Xml e i relativi target e specificarne la logica funzionale per effettuare l'aggregazione dei dati. Stylus Studio provvede a generare in automatico le Xquery, creando delle integrazioni ad hoc tra basi di dati diverse. ➔